

progetto editoriale

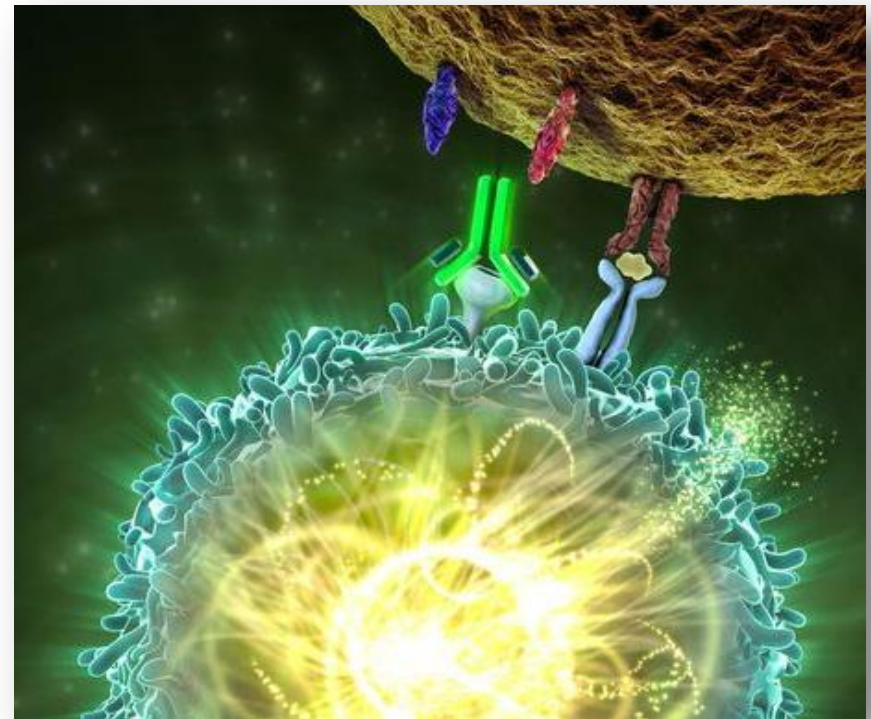
ADAPT



Analisi ed **O**ttimizzazione
dei **P**ercorsi Diagnostico-
Terapeutici dei Pazienti
con A-NSCLC e PD-L1+

4 Maggio 2018

Rosa Grand Hotel, Milano



progetto editoriale

ADAPT



SI RINGRAZIA



PER LA REALIZZAZIONE DEL PROGETTO

CONSULENZA SCIENTIFICA DEL PROGETTO A CURA DI:



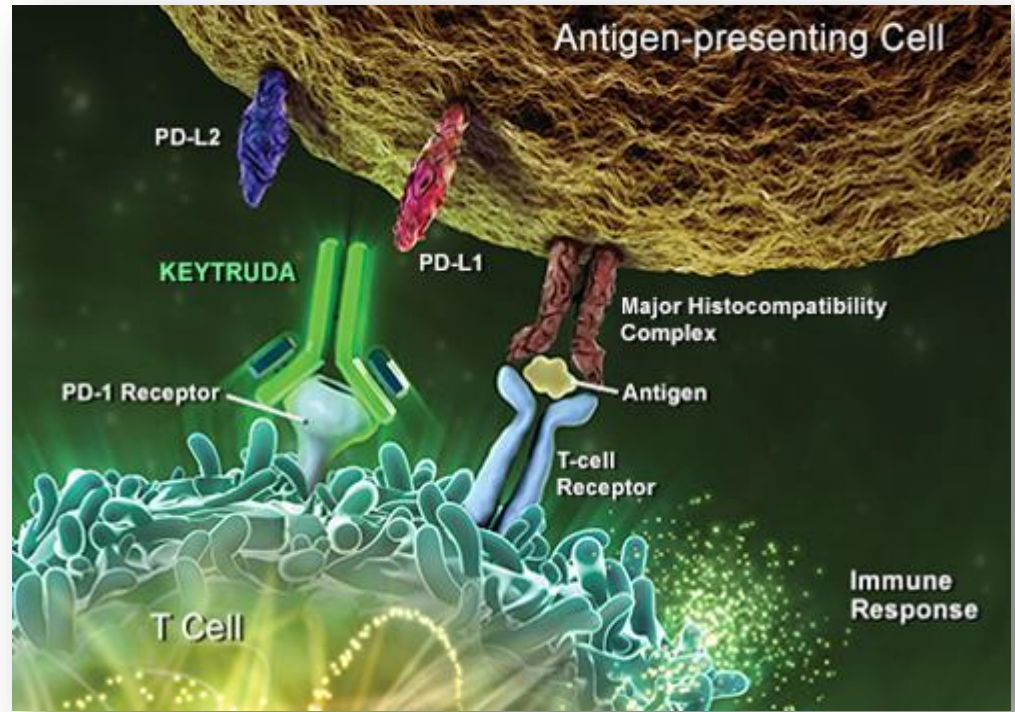
AIOT - Associazione Italiana di Oncologia Toracica
Via Salaria, 237 - 00199 Roma
Tel. (+39) 333 65 93 541 - Fax (+39) 06 85 40 679
oncologiatoracica@yahoo.it - www.oncologiatoracica.it

REALIZZAZIONE EDITORIALE A CURA DI:



Scientific Organizing Service

SOS S.r.l. - Scientific Organizing Service
Via Salaria, 237 - 00199 Roma
Tel. (+39) 333 65 93 541 - Fax (+39) 06 85 40 679
rossella.spinetti@alice.it



ADAPT



Obiettivo del progetto:

analizzare e rendere attuale il percorso diagnostico multidisciplinare dei pazienti che dal sospetto di neoplasia polmonare giungono alla diagnosi di NSCLC avanzato, per consentire una possibile diagnosi IHC di PD-L1 positività ottimizzando così il trattamento di I linea attraverso l'opzione immunoterapica con pembrolizumab.

Struttura del progetto:

- Team multidisciplinare
- Survey percorsi organizzativi
- Analisi dei nodi critici
- Raccomandazioni
- Outcome di efficacia



progetto editoriale

ADAPT



Finalità del progetto:

condivisione di raccomandazioni per una ottimizzazione della iniziale raccolta di materiale cito/istologico ai fini di una diagnosi in IHC dei livelli cito/tissutali del PD-L1 +++ in pazienti con diagnosi di NSCLC in fase avanzata per consentire la immunoterapia con pembrolizumab fin dalla prima linea di trattamento.

La riunione Nazionale, a cui invitare un numero di Centri rappresentativi della realtà diagnostico-terapeutica delle Neoplasie Polmonari, condurrà alla stesura di un position-paper da editare su una rivista indexata, modello di possibili incontri Regionali da attuare in ECM per un ulteriore confronto territoriale delle varie realtà oncologiche locali sulle Raccomandazioni base.

progetto editoriale

ADAPT



Panel di esperti:



Massimo Barberis (Anatomia Patologica, IEO, Milano)

Stefano Gasparini (Pneumologia , Ospedali Riuniti, Ancona)

Cesare Gridelli (Oncologia Medica, San Giuseppe Moscati,Avellino)

Alfonso Marchiano' (Radiologia Interventistica, INT, Milano)

Coordinatore:

Filippo de Marinis (Oncologia Toracica IEO, Milano)

progetto editoriale

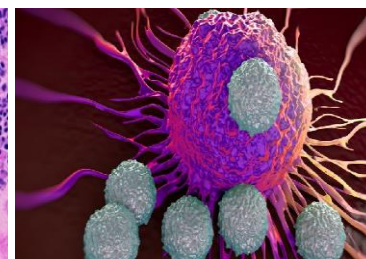
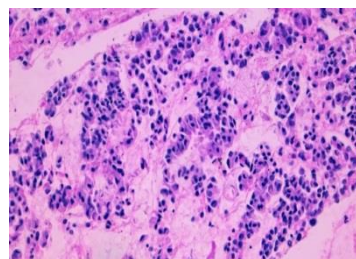
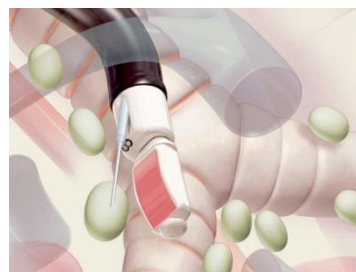
ADAPT



**TEAM MULTIDISCIPLINARI DI DIFFERENTI
ISTITUZIONI ONCOLOGICHE NAZIONALI**

**Ogni Centro viene rappresentato preferibilmente
da:**

- **Pneumologo interventista**
- **Radiologo interventista**
- **Anatomo-patologo**
- **Oncologo medico**



ADAPT



Programma

- Ore 09.00 – 11.00 Survey e analisi guidata con suddivisione dei tavoli in specialità
- Ore 11.00 – 13.00 Stesura dei percorsi con suddivisione dei tavoli in mono-istituzioni
- Ore 13.00 – 14.00 Lunch buffet
- Ore 14.00 – 16.00 Analisi dei percorsi e raccomandazioni

